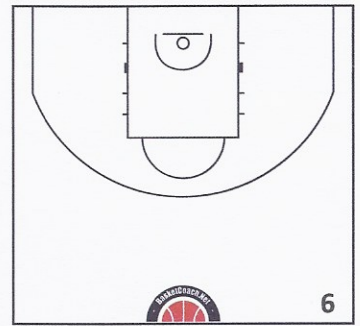
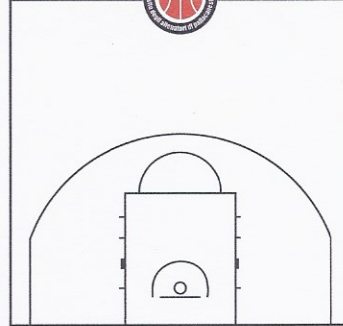
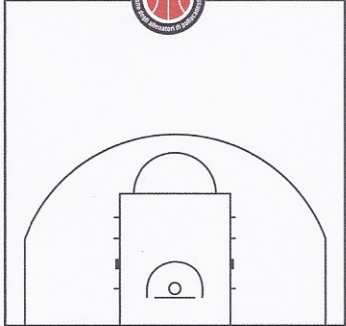
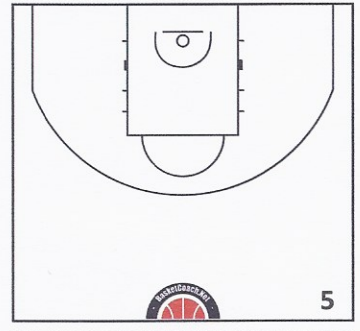
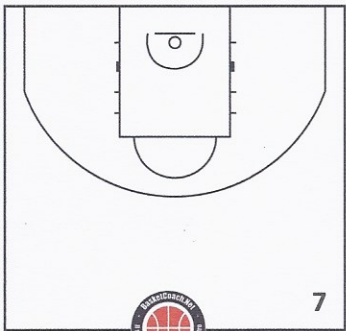
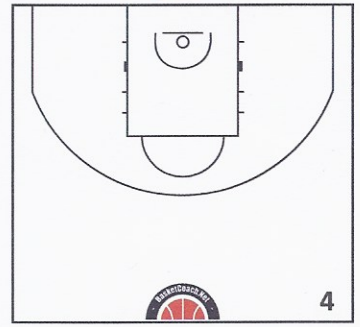
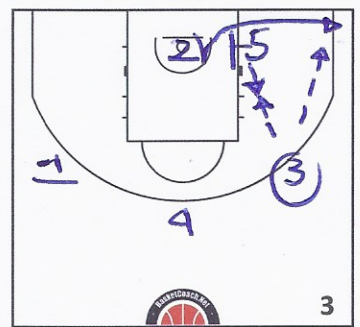
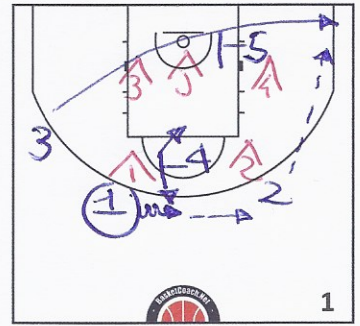




DATA:

OBIETTIVO: LEONARDO ORTENZI

MIN	DESCRIZIONE
	ATTACCO VS DIFESA HATCH-UP
	QUELLE CHE ANDREMO A VEDERE SONO
	NO LE LETTURE CHE ABBIAMO, QUANDO
	DURANTE IL NOSTRO ATTACCO ALLA
	LA ZONA 2-3, I TAGLI VENGONO SEGUITI
	PRIMA IDEA, USCIRE IL PICK IN CURVA
	DI A E NON IN ALA, ONDE EVITARE CHE LA
	DIFESA CI FACCI A FONDO O CHE LO FACCI
	CON UNA SPAZIATURA ANZI PIU' CONNE
	NIALE.
	1° ADEGUAMENTO
	SE X2 SEGUO IL TAGLIO DI N2 e X4 LA
	RISALITA IN PALLEGGIO DI N3, ALLORA
	N2 USCIRA' DI NUOVO SULLO STESSO LATO





DATA:

OBIETTIVO:

MIN	DESCRIZIONE
	2° ADEGUAMENTO
	SE X3 SEGUE IL TAGLIO DI N3 NELL'AN-
	GOLO, L'IDEA È QUELLA DI RIBALTARE
	SUBITO IL LATO PER CERCARE UN 1-1
	DINAMICO CON N1
	DIAGRAMMI 1-2
	ALTRIMENTI BUCHERENO UN PICK
	CON N2 CHE DOPO AVER RIBALTATO A
	N4, TAGLIERÀ IN ANGOLO DOVE SARÀ
	SEGUITO DA X2 e N1 CON PALLA
	VERRÀ BLOCCATO DA N5
	DIAGRAMMI 3-4
	IMPORTANZA DEI CISCATORI DISPON-
	DA PER FAR ARRIVARE LA PALLA DENTRO.

