

# COLLABORAZIONI OFFENSIVE

**POSTULATI:** SPAZIO/TEMPO

SPAZI Ampi  $\rightarrow$  ATTACCO

SPAZI RIDOTTI  $\rightarrow$  DIFESA

TEMPINE BUONE  $\rightarrow$  ATTACCO

TEMPINE NON BUONE  $\rightarrow$  DIFESA

**REGOLA ESTERNI** FONDO: SI SCORRE  
CENTRO: SI SALTA

**REGOLA INTERNI** FONDO: LF SI SALE  
LD NEL CUORE

CENTRO: LF MEZZO VESCOLO  
LD LINEA FONDO  
(DIETRO DIFESA)

## ATTIVAZIONE

- 1 vs 0 DX e SX FONDO e CENTRO (CONCLUSIONI: LAYUP - ARCADE DIFESA - ZOTCHPO - DRIBBLE/PULLUP). DE 1 o IN ALTERNATIVA FILA IN PUNTA (TUTTI CON PALLA, IL PRIMO SENZA)

DE 1



## COLLABORAZIONI A 2

- 2 vs 0 DX e SX 2 ESTERNI: PENETRAZIONE SUL FONDO (DE 2) e SUL CENTRO (DE 3)

DE 2



DE 3



- 2 vs 0 DX e SX 1 ESTERNO 1 INTERNO (LF e LD): PENETRAZIONE SUL FONDO (DE 4 e 5) e SUL CENTRO (DE 6 e 7)

**NB.** CURARE NEL PARTICOLARE I TIPI DI PASSAGGI PIÙ EFFICACI.

DG4



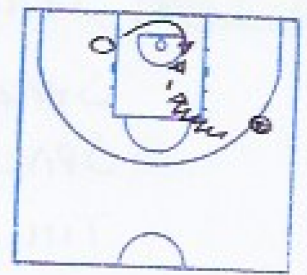
DE5



DE6



DE7



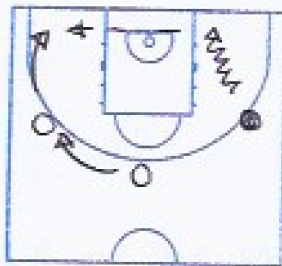
### COLLABORAZIONI A3

\* AD UNA PENETRAZIONE NON SEGUITA UN'ALTRA PENETRAZIONE, MA UN PASSAGGIO O UN'ATA.

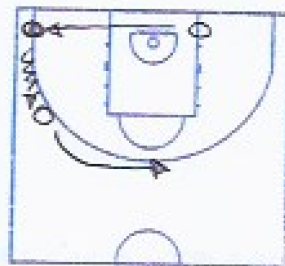
- 3 VJ3 DXCX 3 ESTORNI

• PENETRAZIONE SUL FONDO: MOVIMENTO DJORDJEVIC / DRIBBLE PULLUP  
(DG8-9-10)

DE8



DE9

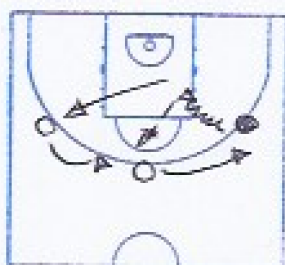


DE10



• PENETRAZIONE SUL CENTRO: (DE11-12)

DE11



DE12



### COLLABORAZIONI A4

- 4 VJ3 DXCX 3 ESTORNI 1 INTORNO (LF)

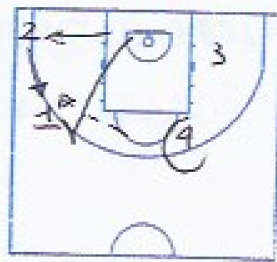
PENETRAZIONE SUL FONDO

(DG13-14-15)

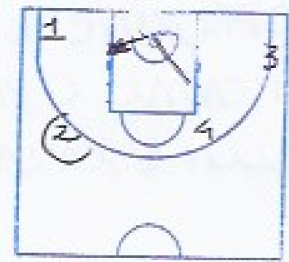
DG13



DG14

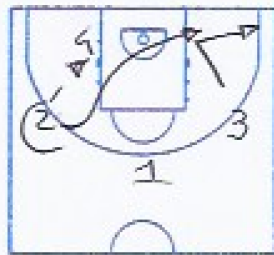


DG15

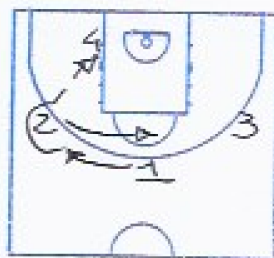


- PALLA IN POSTUP: MIGLIORARE LA LINEA DI PASSAGGIO TAGLIO L.D. DALLA VI LF. DALLA CAMBIA LF. (DG16-17)

DG16



DG17

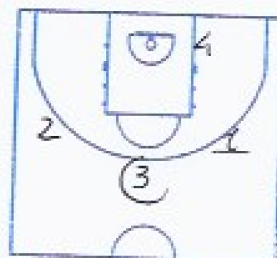


- 4 VS 3 ESTERNI 1 INTERNO (LD) PENETRARE NE SUL CENTRO (DG18-19)

DG18



DG19



**CONCLUSIONI**: PER POTER GIOCARE DELLE BUONE COLLABORAZIONI OFFENSIVE BISOGNA AVERE BUONA PADRONANZA DEI FONDAMENTALI (PASSAGGIO-PALLECCIO-TIRO) e DELL'INDIVIDUALITÀ CON PALLA e SENZA PALLA.

SORA 5 GIUGNO 2018

LEONARDO ORTENZI

